

DER SCHÖNSTE PLATZ AN DER SONNE IST IM SCHATTEN.



ISO-USI-V ■ ISO-USI ■ BAP-ISO NEUBAU-JALOUSIESCHACHT

- wärmedämmter Isolations- und Schalldämmkasten
- hohe Schallabsorption
- hervorragendes Trägermaterial
- geringes Gewicht, hohe Trägerstabilität
- idealer Putzträger
- 100% feuchtigkeitsresistent
- individuelle Maßanfertigung, verschiedene Dämmstärken



EIN ECHTER VORTEIL DIESER JALOUSIESCHACHT

Der ISO-USI Neubau-Jalousieschacht ist multifunktional. Er eignet sich für Außenjalousien genauso wie für Raffstore. Diese können auch mit Insektenschutz rollbar und Spannrahmen kombiniert werden.

Wärmebrückenfreie Konstruktion durch Verwendung von EPS und Polyurethane.

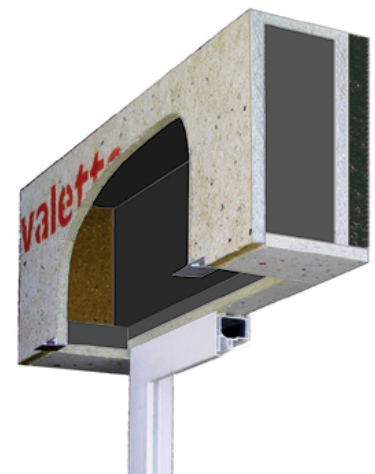
Der wärmegeämmte Isolations- und Schalldämmkasten ist raumseitig geschlossen - die Komplettierung und Revision erfolgt von außen, leichte Handhabung.



VALETTA ISO

Wärmedämm- und Schallschutzwerte in Höchstform!

- idealer Wärmeschutz mittels Lambdapor Wärmedämmmaterial
- hohe Schallresonanz-Absorbtion 100% Resistenz gegen Feuchtigkeit und Wasser
- konstante Materialstärke
- hohe Trägerstabilität bei geringem Gesamtgewicht
- hervorragendes Trägermaterial für Verputze
- Formaldehyd-frei
- atmungsaktiv
- 100% HFCKW- und HFKW-frei

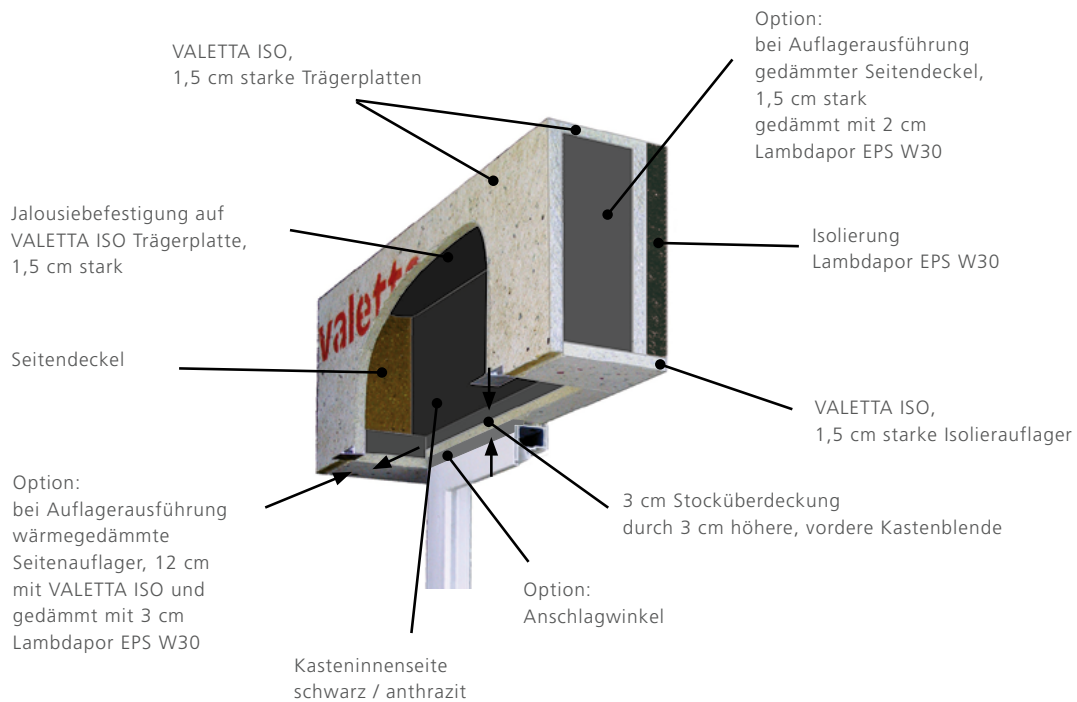


Multifunktional für Außenjalousie oder Raffstore, in Kombination mit Insektenschutz rollbar und Spannrahmen. Wärmebrückenfreie Konstruktion durch Verwendung von EPS und Polyurethane. Der wärmegeämmte Isolations- und Schalldämmkasten über dem Fenster oder in baulich vorgesehene Aussparungen als **Aufsatz- oder Vorbauelement** zum nachträglichen Verputzen oder Verkleiden.

MATERIALEIGENSCHAFTEN

Konstruktionswerkstoff auf Polyurethan- Basis mit geringem Anteil an Thermoplasten und Hilfsstoffen, in Verbindung mit Lambdapor W30 Wärme-dämmmaterial. Unempfindlich gegen Wasser, Feuchtigkeit, Schimmelpilz und Insektenbefall. Ist äußerst formstabil, baubiologisch und bauökologisch unbedenklich und umweltfreundlich – enthält kein Formaldehyd und kein HFCKW bzw. HFKW. Komplettierung und Revision von außen.

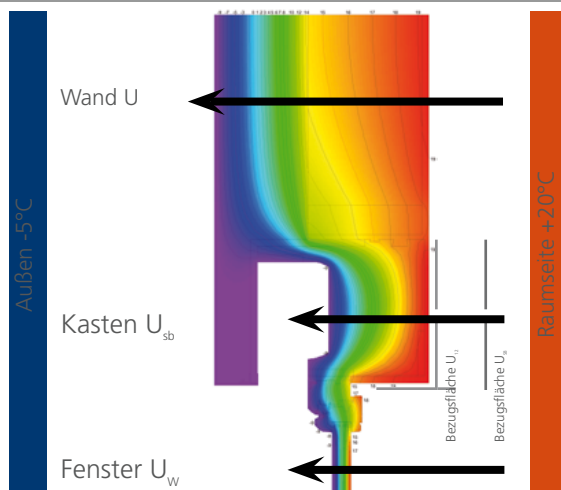
- FERTIGUNGSLÄNGEN:** bis 530 cm in einem Stück
- GEWICHT:** 5 - 8 kg / lfm, leichte Handhabung
- TRÄGERMATERIAL:** Hervorragendes Trägermaterial für Putze, atmungsaktive Kastenkonstruktion, inkl. äußerer Alu- Putzschiene. Prüfzeugnisse für Wärmedämmung, Luftschalldämmung, zulässige Belastung und Putzhaftung.
- SCHACHTTIEFEN:** Standard 14 cm, alle Größen auch in 16 cm Schachttiefe mit Außenisolierung 0 - 3 cm Standard Außenisolierung 4 - 9 cm (Aufpreis)
- KOMBINATIONEN:** Insektenschutzsysteme bei entsprechendem Schachtauslass einsetzbar.

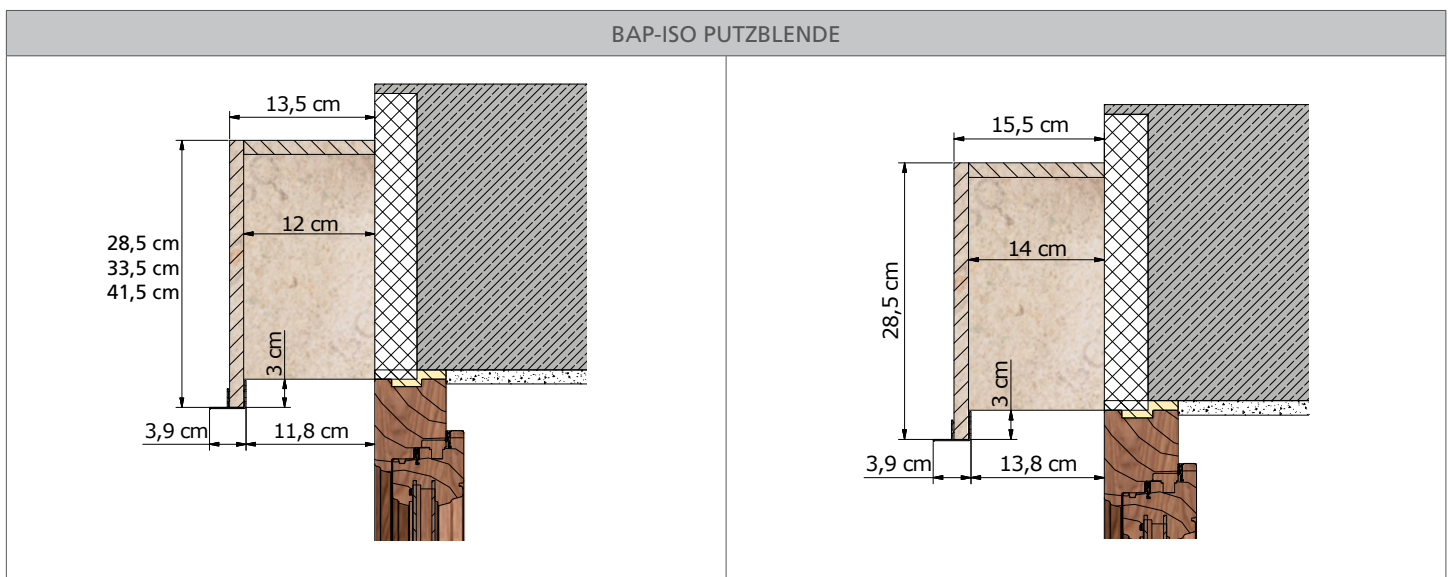
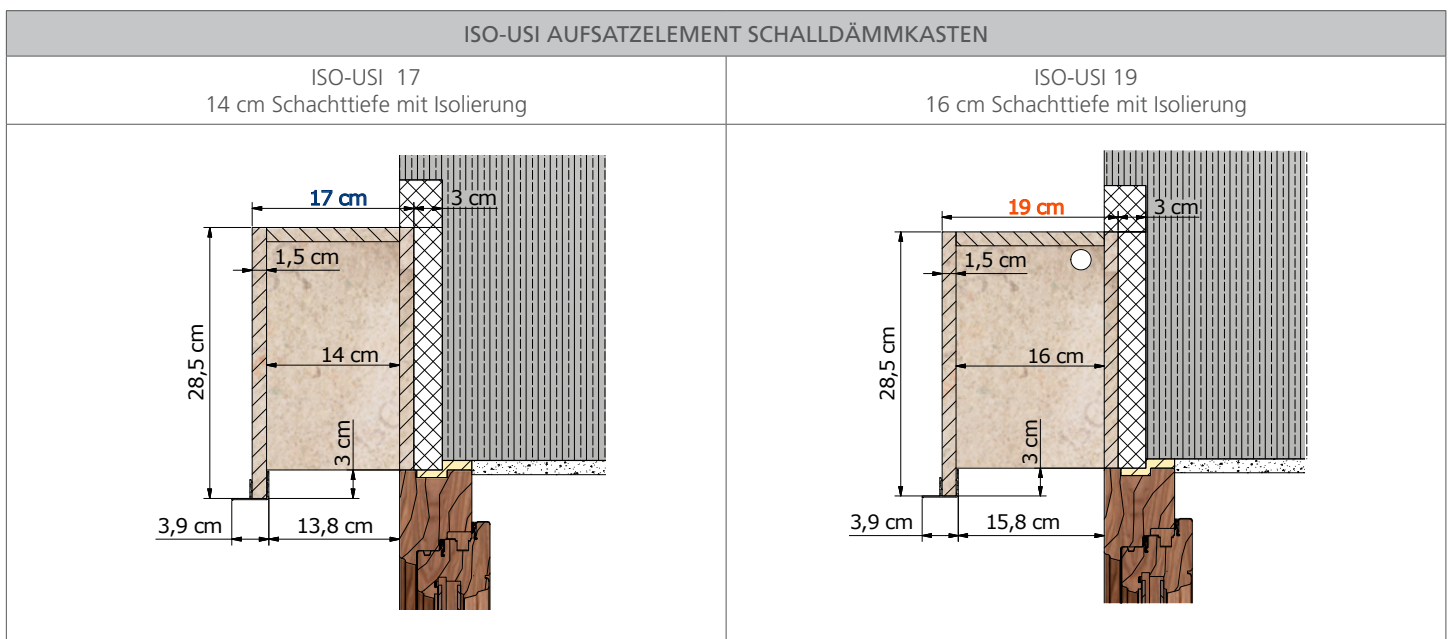
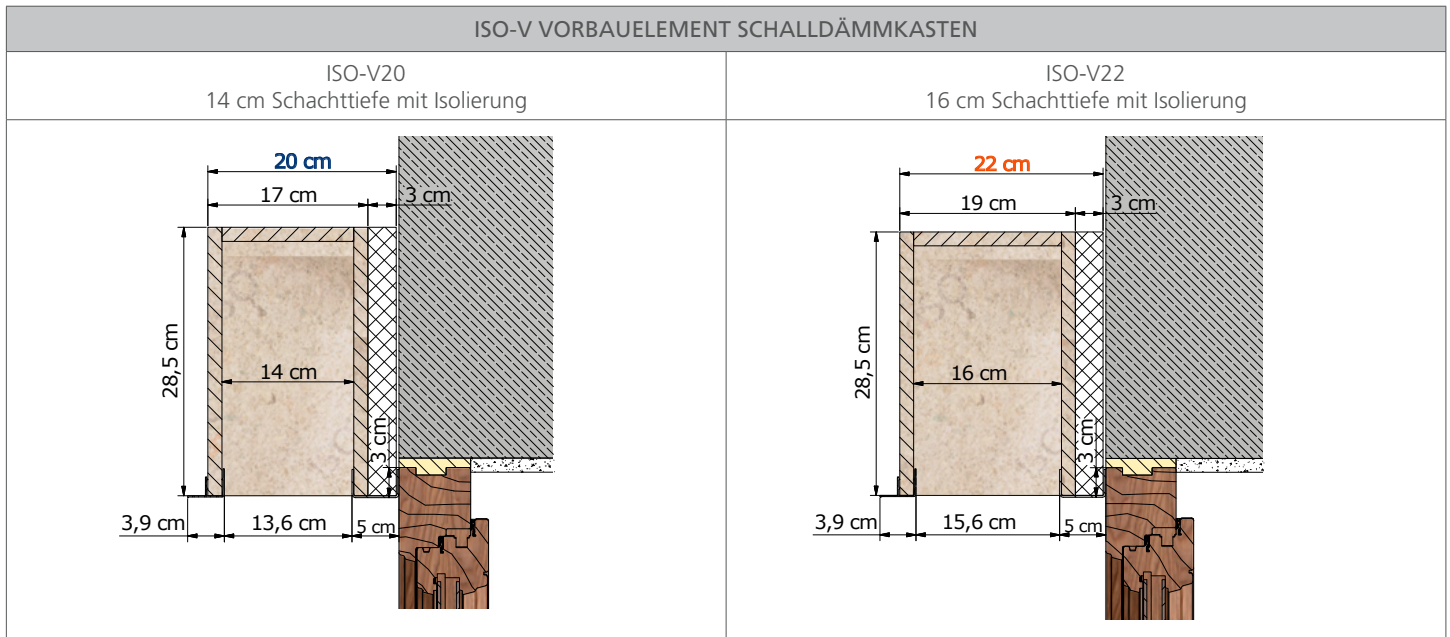


KASTEN-WÄRMEDURCHGANGSWERT U_{sb} -Wert (W/m^2K)

je kleiner der U-Wert desto geringer der Wärmedurchgang; plausible Werte liegen zwischen 0,25 und 0,6. U_{12} -Werte entsprechen nicht den gültigen Normen! ψ -Werte und f_{Rsi} -Wert sind für den Energieausweis in Deutschland nachzuweisen.

- U-Wert:** Wärmedurchgangswert Wand
- U_{sb} -Wert:** Wärmedurchgangswert Sturzkasten
- U_w -Wert:** Wärmedurchgangswert Fenster





MATERIALEIGENSCHAFTEN

Konstruktionswerkstoff auf Polyurethan- Basis mit geringem Anteil an Thermoplasten und Hilfsstoffen, in Verbindung mit Lambdapor W30 Wärmedämmmaterial. Unempfindlich gegen Wasser, Feuchtigkeit, Schimmelpilz und Insektenbefall. Ist äußerst formstabil, baubiologisch und bauökologisch unbedenklich und umweltfreundlich – enthält kein Formaldehyd und kein HFCKW bzw. HFKW. Komplettierung und Revision von außen.

- FERTIGUNGSLÄNGEN:** bis 530 cm in einem Stück
- PUTZNASE:** aus Aluminium stranggepresst 2 mm; Blank, Weiß, Natur Eloxierd oder RAL Sonderfarben
- TRÄGERMATERIAL:** Hervorragendes Trägermaterial für Putze, atmungsaktive Kastenkonstruktion, inkl. äußerer Alu- Putzschiene. Prüfzeugnisse für Wärmedämmung, Luftschalldämmung, zulässige Belastung und Putzhaftung.
- SEITENDECKEL:** beidseitig geschlossen aus gleichem tragfähigem Konstruktionswerkstoff mit Wärmeisolierung 15 oder 7mm
- DÄMMUNG:** Außenisolierung Standard 0 - 3 cm; Dämmungsstärken bis 9 cm
- GEHRUNG:** Eckausführung für BAP-ISO möglich;

BAP-ISO BEHANG			
Blendentiefe	11,5	13,5	15,5
RA65	x	x	x
RA75	x	x	x
RA80	x	x	x
RA90		x	x
RA93			x
ISR			x
ISS	x	x	x

